

**Modulare Großküchengeräteserie
 thermaline 90 - Elektro-Bain-Marie mit
 Mischbatterie rechts, einseitige
 Bedienung, GN 1/1**

Technisches Datenblatt

 ARTIKEL #
 MODELL #

NAME #

SIS #

AIA #


589635 (MCBGAAEOAO)

 Elektro-Bain-Marie mit
 Mischbatterie rechts,
 einseitige Bedienung, GN 1/1

Kurzbeschreibung

Artikel Nr.

Gerätekonstruktion nach DIN 18860_2, Deckplatte mit 20 mm Tropfnase. Innenrahmen aus 2 und 3 mm CNS 1.4301 für extra große Stabilität. 2 mm Deckplatte aus CNS 1.4301. Reinigungsfreundliche Konstruktion mit ebenen Flächen. THERMODUL-Verbindungssystem ermöglicht bündige Deckplatte bei Aufstellung nebeneinander und verhindert Eindringen von Schmutz. Becken aus Chromnickel-Molybdänstahl 1.4435, fugenlos in die Deckplatte eingeschweißt. Fühlergeregelte Wassertemperatur und automatischer Trockengehschutz. Ringsum erhöhte Kanten zum Schutz gegen Eindringen von Schmutz. Metallknebel mit eingelassenem, hygienischem, "weichem" Silikongriff für leichte Bedienung und Reinigung. IPX5 Strahlwasserschutz-Zertifizierung. Konfiguration: Einseitige Bedienung, Mischarmatur rechts.

Hauptmerkmale

- Füllmarke an Beckenseitenwand.
- Überhitzungsschutz: 1 Temperaturfühler schaltet bei Überhitzung die Stromzufuhr ab.
- Reinigungsfreundliches Becken mit gerundeten Ecken.
- THERMODUL Anschlussystem für nahtlose Deckplatte bei Installation von Geräten nebeneinander; so kann kein Schmutz in die Funktionskomponenten eindringen, und die Geräte können für Service oder Austausch leicht abmontiert werden.
- Metallknebel mit eingebautem, hygienischem Silikongriff für leichte Handhabung und Reinigung. Das Spezialdesign der Regler schützt vor Eindringen von Schmutz oder Flüssigkeiten in Funktionskomponenten.
- Großes, gut lesbares, digitales Display aus Dickglas, beständig gegen Hitze und Chemikalien, zur Anzeige der eingestellte Leistungsstufe. Das Display zeigt auch den EIN-/AUS-Status des Geräts und der Heizelemente an.
- Wanne mit Aufkantung ringsum zum Vermeiden von Schmutzeindringen von der Arbeitsplatte.
- Wassertemperatur-Regelung über elektronischen Sensor mit Temperatur-oder Leistungsstufenwahl.
- Drei Sicherheitssysteme schützen vor Überhitzung; manueller Reset ohne Werkzeug.

Konstruktion

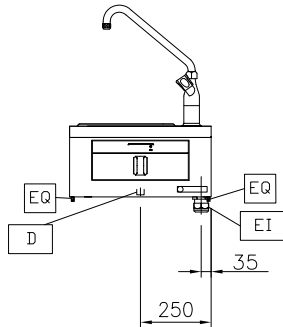
- 2 mm Deckplatte aus Chromnickelstahl 1.4301.
- Flache Oberflächenkonstruktion mit minimalen verdeckten Bereichen zur einfachen Reinigung aller Oberflächen
- Spritzschutz: IPX5
- Innenrahmen für besondere Stabilität aus 2 und 3 mm dickem Chromnickelstahl 1.4301 (AISI 304).
- Wasserbecken aus Chromnickel-Molybdänstahl 1.4435 nahtlos in die Deckplatte geschweißt.
- Konstruktion gemäß DIN 18860_2 mit 20 mm Tropfnase.
- Konstruktion gemäß DIN 18860_2 mit 20 mm Tropfnase und 70 mm zurückgesetztem Sockel.

Nachhaltigkeit

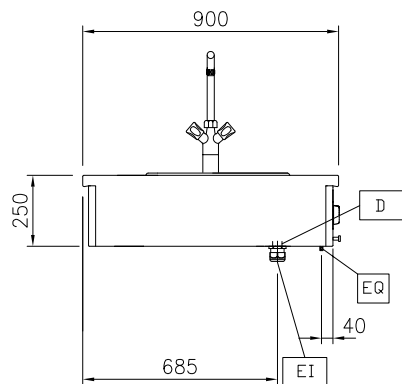
- Standby-Funktion für Energieeinsparung und schnelles Wiederaufheizen bis zur max. Temperatur.


Genehmigung:

Front



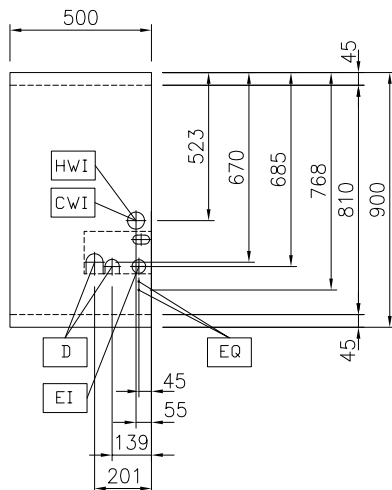
Seite



D = Ablauf
 DO = Überlaufrohr
 EI = Elektroanschluss
 EQ = Equipotentialschraube

WI = Wasserzulauf

oben



Elektrisch

Netzspannung: 400 V/3N ph/50/60 Hz
 Gesamt-Watt 1.5 kW

Wasser

Größe der Warmwasserzuleitung: 3/4"
 Größe der Kaltwasserzuleitung: 3/4"
 Wasserablaufdimension: 1"

Schlüsselinformation

Anzahl Becken: 1
 Beckenabmessungen (Nutzinhalt) Länge: 307 mm
 Beckenabmessungen (Nutzinhalt) Höhe: 170 mm
 Beckenabmessungen (Nutzinhalt) Tiefe: 509 mm
 Beckeninhalt: 0 lt MIN; 0 lt MAX
 Thermostatbereich: 30 °C MIN; 90 °C MAX
 Außenabmessungen, Länge: 500 mm
 Außenabmessungen, Tiefe: 900 mm
 Außenabmessungen, Höhe: 250 mm
 Nettogewicht: 25 kg
 Konfiguration: einseitig bedienbar; Oberbau

Nachhaltigkeit

Durschnittlicher Verbrauch 3.8 Amps

Optionales Zubehör

- Verbindungsschiene PNC 912502 ☐
- Portionierbord, 500 mm Länge PNC 912523 ☐
- CNS-Portionierbord, 500 mm Länge PNC 912553 ☐
- Klappbord PNC 912581 ☐
- Klappbord PNC 912582 ☐
- Seitenbord PNC 912589 ☐
- Seitenbord PNC 912590 ☐
- Seitenbord PNC 912591 ☐
- Verbindungsschiene: modular 90 (links) mit ProThermetic Kippgerät (rechts), ProThermetic Standgerät (links) mit ProThermetic (rechts) PNC 912975 ☐
- Verbindungsschiene: modular 90 (rechts) mit ProThermetic Kippgerät (links), ProThermetic Standgerät (rechts) mit ProThermetic (links) PNC 912976 ☐
- Endschiene, links, bündig PNC 913111 ☐
- Endschiene, rechts, bündig PNC 913112 ☐
- Deckel für Aquacooker 1/1GN + Bainmarie 1/1GN PNC 913139 ☐
- Endschiene (12,5 mm), links PNC 913202 ☐
- Endschiene (12,5 mm), rechts PNC 913203 ☐
- T-Profil für tl80/90, Rücken an Rücken, für Geräte ohne Aufkantung, Länge=2000 mm (werksseitig zu kürzen) PNC 913227 ☐
- SCHIENE ZUM EINSCHWEIßEN, D=900 PNC 913232 ☐
- Energie-Optimierer 14A PNC 913244 ☐
- Endschiene, (12,5 mm), für Rücken/Rücken-Aufstellung, links PNC 913251 ☐
- Endschiene, (12,5 mm), für Rücken/Rücken-Aufstellung, rechts PNC 913252 ☐
- Endschiene, (bündig), für Rücken/Rücken-Aufstellung, links PNC 913255 ☐
- Endschiene, (bündig), für Rücken/Rücken-Aufstellung, rechts PNC 913256 ☐
- - NOT TRANSLATED - PNC 913297 ☐
- - NOT TRANSLATED - PNC 913657 ☐
- - NOT TRANSLATED - PNC 913664 ☐
- - NOT TRANSLATED - PNC 913676 ☐